

GAICR

RASTRA ARADORA INTERMEDIARIA CONTROL REMOTO

ALTA RESISTENCIA Y VELOCIDAD



MARCHESAN



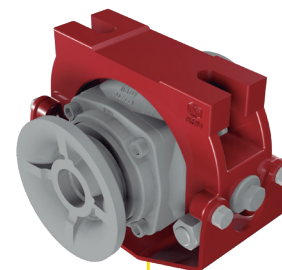
**LA MARCA
DE LA TIERRA**

La GAICR posee estructura de alta resistencia, con eficiente sistema de rodaje para transporte y maniobras en las cabeceras, efectuando rápidamente los trabajos de aración e incorporación en cualquier tipo desuelo, con calidad superior. La relación adecuada entre separación, diámetro de los discos y peso por disco, torna esta rastra ideal para el buen preparo del suelo en la plantación de cereales en general, en la renovación de pastos o en el destorronamiento después del uso de rastras de mayor porte.

ESPECIFICACIONES TÉCNICAS:

Modelo	N° de Discos	Ancho de Corte (mm)	DISCOS		Peso (kg)*	Potência en el Motor (cv)
			Dimensiones	Separación		
GAICR	12	1.600	24" x 4,75 mm 26" x 6,00 mm 26" x 7,50 mm 28" x 6,00 mm 28" x 7,50 mm 30" x 7,50 mm	270mm	1.730	70 - 80
	14	1.750			1.812	80 - 90
	16	2.000			2.118	100 - 110
	18	2.300			2.251	110 - 120
	20	2.570			2.436	120 - 135
	22	2.840			2.600	135 - 150
	24	3.110			2.725	150 - 165
	25	3.250			2.659**	165 - 180
	26	3.380			2.814	170 - 180
	28	3.650			2.952	180 - 200
	29	3.780			2.937**	190 - 200
	30	3.920			3.171	190 - 200
	32	4.180			4.654	200 - 220
	36	4.720			4.558	220 - 240
	40	5.250			4.910	240 - 260
	44	5.440			5.413	260 - 280
	48	6.230			5.679	280 - 300
	52	6.670			7.200***	300 - 320
56	7.171	7.434***	320 - 340			
60	7.660	7.670***	340 - 360			

* Peso con discos de Ø 28" x 7,5 mm. | ** Peso con discos Ø 28" x 6,0 mm. | *** Peso condiscos de Ø 30" x 7,5 mm. | > Diámetro del Eje: 1.5/8" (41mm) ó 1.3/4" (44,45mm).



Chumacera DUROMARK OSCILANTE® (DMO): posee soporte de oscilación, que permite que las secciones de discos giren más libremente, reduciendo el esfuerzo y, por ende, el consumo de combustible del tractor, además de aumentar la durabilidad de los componentes internos del rodamiento y contar con conexiones que facilitan el montaje y desmontaje. Están equipados con rodamientos de rodillos cónicos y retenedores Duo-Cone con lubricación permanente a base de aceite.

Rodero Simple:

- GAICR 12 y 14 discos: Neumáticos 6,00x16
- GAICR 16 a 30 discos: Neumáticos 7,50x16
- GAICR 18, 20, 24, 26, 28 y 30 discos: Neumáticos 11L15
- GAICR 32 a 48 discos: Neumáticos 400/600
- GAICR 52, 56 y 60 discos: Neumáticos 500/60

***ATENCIÓN:** LA POTENCIA RECOMENDADA PUEDE VARIAR SEGÚN DISTINTOS FACTORES RELACIONADOS CON EL SUELO, TALES COMO: NIVEL DE COMPACTACIÓN, CONTENIDO DE HUMEDAD, TIPO DE SUELO, TOPOGRAFÍA, ENTRE OTROS.

MARCHESAN IMPLEMENTOS E MÁQUINAS AGRÍCOLAS TATU S.A.

CNPJ.: 52.311.289/0001-63 | Inscr. Est.: 441.000.151.114 | Av. Marchesan, 1979 | CEP 15994-900 | Teléfono: +55 (16) 3382.8282 | Matão-SP-Brasil | es.marchesan.com.br |

La MARCHESAN S.A. se reserva el derecho de perfeccionar o cambiar las características de sus productos, sin previo aviso y sin la obligación de proceder con los ya comercializados.

Las fotos son únicamente ilustrativas. Rev. 06 - 09/2025

